

3.8 PARABOLE DE LA PIÈCE RETROUVÉE (2D)

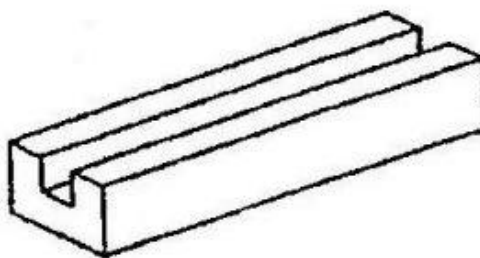
Une femme qui cherche et deux femmes qui se réjouissent.

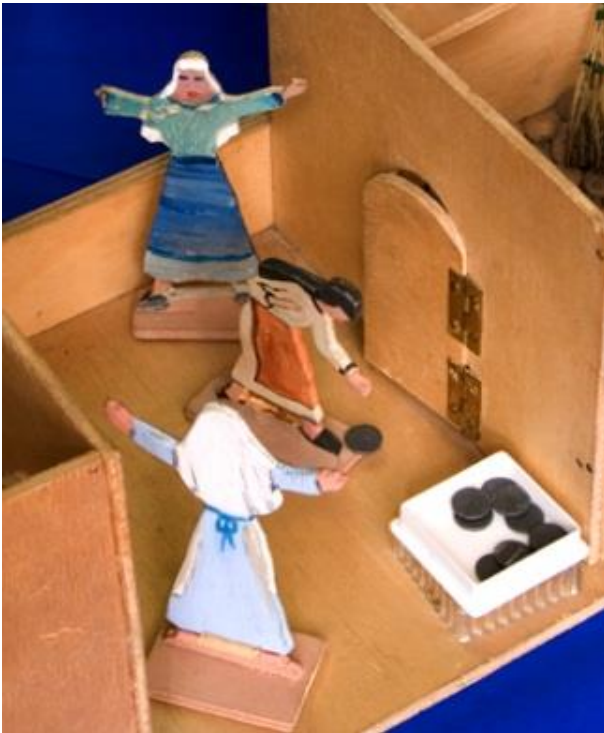
Fournitures nécessaires

- ✦ Contreplaqué 0,5 cm d'épaisseur
- ✦ Contenu (voir pages suivantes)
- ✦ Scie à chantourner
- ✦ Papier de verre
- ✦ Colle à bois
- ✦ Serre-joints
- ✦ Matériel de peinture dont apprêt, peintures acryliques et vernis
- ✦ Facultatif : feutrine ou liège

Pour fabriquer le matériel

- ✦ Reproduire les patrons des femmes sur le bois. Elles mesurent environ 12 cm de haut et 9 cm de large.
- ✦ Découper le bois à l'aide d'une scie à chantourner.
- ✦ Couper une base suffisamment large pour que la figurine soit stable ainsi que deux petits morceaux de bois de la longueur de la base (*cf.* ci-dessous).
- ✦ Poncer avec le papier de verre la surface et les bords.
- ✦ Essuyer la poussière..
- ✦ Coller les figurines à leur base. Utiliser des serre-joints si besoin. Laisser sécher.
- ✦ Si besoin mettre une couche d'apprêt avant de peindre.
- ✦ Peindre en vous aidant des photos ci-dessous.
- ✦ Terminer en collant un morceau de feutrine ou de liège sous les figurines.







CBB
FRANCE

