

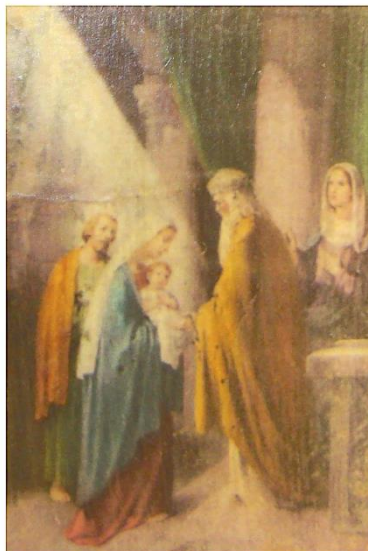
2.12 PRÉSENTATION AU TEMPLE (POCHETTE)

Fournitures nécessaires

- ✦ Papier cartonné blanc (format A4) - 2 feuilles
- ✦ Contenu (voir pages suivantes)
- ✦ Feutre noir
- ✦ Ciseaux ou coupe-papier
- ✦ Pochette blanche
- ✦ Crayons de couleur
- ✦ Facultatif : Imprimante et plastifieuse

Pour fabriquer le matériel

- ✦ En utilisant la page suivante comme modèle, copier à la main sur une page de papier cartonné blanc.
OU, imprimer sur une feuille cartonnée blanche et repasser au feutre noir.
- ✦ Couper la feuille afin d'obtenir un format 14 cm x 14 cm
- ✦ Colorier légèrement le dessin. Nous n'avons malheureusement pas de photos de la pochette de Rome.
- ✦ Il est recommandé de plastifier les cartes. Dans ce cas, utiliser du papier blanc fin.
- ✦ La pochette à Rome présente une icône de la présentation. Celle-ci est utilisée aussi sur la boîte et comme repère pour le rangement dans l'étagère. Vous pouvez également reproduire le dessin de la pochette. Le titre est écrit en noir en bas de la couverture.





Marie et Joseph viennent présenter
l'enfant Jésus au temple de
Jérusalem.

Ils apportent en offrande deux
petites colombes.

Syméon prend l'enfant Jésus dans
ses bras.