

### 3.13 PARABOLE DE L'AMI INSISTANT (DIORAMA)

Commencer par relire le texte de l'Évangile de Luc 11, 5-8 .

Ce mode d'emploi montre comment réaliser le diorama tel qu'il est à Rome. Comme vous pouvez le voir sur les photos, à Rome, les maisons de l'ami insistant et de son voisin sont reliées. Elles partagent un mur commun sur une même base. Il existe d'autres façons de construire ce matériau. Souvent, aux États-Unis, les deux maisons sont situées de l'autre côté de la cour. Si vous possédez cette version de l'ami insistant, il n'est pas nécessaire de la refaire. Si c'est la première fois que vous le faites, nous vous recommandons de faire le modèle de Rome.

Utilisez des matériaux qui vous sont facilement accessibles. Invitez les membres de votre communauté à partager leurs dons et leurs talents, leur temps et leurs outils pour fabriquer ce matériel. Il s'agit d'un temps de prière et d'une occasion de laisser le matériel vous parler du mystère de la parabole elle-même.

Soyez bénis dans votre travail.



#### Fournitures nécessaires

- ♣ Contreplaqué 5 mm
- ♣ Scie à chantourner
- ♣ 4 charnières de porte en laiton de 2.5 cm ou scotch de tissu robuste
- ♣ Colle à bois et mastic à bois
- ♣ Ruban adhésif de peintre
- ♣ Loquet de porte simple
- ♣ Papier de verre fin
- ♣ Peinture et vernis
- ♣ Argile ou pâte durcissante
- ♣ Tissu, fil à coudre, ouate ou molleton
- ♣ Optionnel : reproduction des patrons, feutrine, punaises ou petits clous

## Fabrication du matériel

### Les maisons

- ♣ Mesurer et couper toutes les pièces de bois (ajuster les mesures en fonction de l'épaisseur de la lame)
- ♣ Poncer et essuyer soigneusement chaque pièce avant de coller

1 base	24 cm	x	28 cm
1 mur du fond	28 cm	X	16,5 cm
1 mur côté gauche	14 cm	X	16,5 cm
1 mur milieu	14 cm	X	16,5 cm
1 mur côté droit	13 cm	X	16,5 cm
1 mur porte voisin	15 cm	X	16,5 cm
1 mur porte ami	13 cm	X	16,5 cm
1 muret cour	9 cm	X	5 cm
2 cadres verticaux porte voisin	1 cm	X	13 cm
1 pièce biseautée haut porte voisin	1 cm	X	10 cm
1 latte porte voisin	1,5 cm	X	5 cm
1 pièce haut porte ami	1 cm	X	7 cm
1 étagère	2,5 cm	X	5 cm



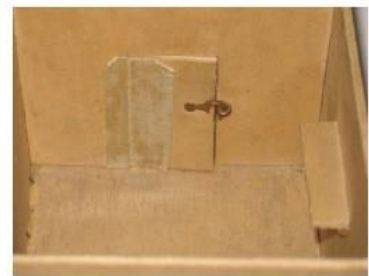
- ♣ Couper les portes (5 cm x 13 cm) sur les murs avant du voisin et de l'ami insistant.

ATTENTION - Les portes s'ouvrent vers l'intérieur de la maison.

- ♣ Fixer les portes au mur à l'aide des charnières en laiton de 2,5 cm ou utiliser la méthode du ruban adhésif.



- ♣ Coller la pièce (1 cm x 7 cm) qui surplombe la porte de l'ami (purement décoratif).
- ♣ Coller les cadres de 1 cm x 13 cm de chaque côté de la porte du voisin.
- ♣ Biseauter les extrémités de la pièce (1 cm x 10 cm) qui surplombe la porte du voisin et coller la pièce.
- ♣ Coller la latte (1,5 cm x 5 cm) du devant de la porte du voisin sur la porte elle-même.
- ♣ Fixer un simple loquet sur la partie intérieure de la porte et de la maison. Voir les photos ci-dessous. Les pièces ajoutées précédemment sur et autour de la porte donnent une épaisseur de bois supplémentaire pour permettre de visser le crochet et le boulon à œil.



- ♣ Assembler les murs en utilisant de la colle et du scotch de peintre. Commencer par le mur du fond sur la base, puis le mur de gauche, le mur avec la porte du voisin, le mur du milieu, le mur de droite puis le mur avec la porte de l'ami.

ATTENTION - La façade de la maison de l'ami insistant est en retrait d'environ 1 cm par rapport à la maison du voisin.

ASTUCE - Quelques punaises ou petits clous plantés sous la base dans le cadre peuvent solidifier l'ensemble. Il faut mesurer soigneusement pour que les clous rentrent bien dans les « murs ».

- ♣ Coller le muret et l'étagère dans la maison du voisin (cf. photos).
- ♣ Poncer les bords rugueux et remplir les endroits qui ont besoin d'un soutien supplémentaire avec de la colle ou de la pâte à bois. Dépoussiérer.
- ♣ Vernir l'ensemble.
- ♣ Ajouter de la feutrine sous la base pour protéger des rayures sur les meubles.





## Le lit

2 grands côtés du lit	1,5 cm	X	11,5 cm
2 petits côtés du lit	1,5 cm	X	5 cm
4 pieds	1,5 cm	X	2,5 cm
3-5 lattes	1 cm	X	5 cm

- ♣ Découper les pièces et poncer les bords.
- ♣ Coller un petit côté sur un grand côté puis un pied et 2-3 lattes.
- ♣ Coller l'autre grand côté sur l'autre petit côté puis un pied et les lattes restantes.
- ♣ Coller ces 2 éléments ensemble et les 2 autres pieds.
- ♣ Ajouter des petits clous si besoin.
- ♣ Teindre et/ou vernir.



## Le matelas

- ♣ Découper deux morceaux de tissu et un morceau de molleton un peu plus grand que votre lit.
- ♣ Mettre le tissu endroit contre endroit et poser le molleton sur l'un des morceaux de tissu.
- ♣ Coudre sur 3 côtés, retourner sur l'endroit et repasser.
- ♣ Ajouter le molleton à l'intérieur des deux couches de tissu.
- ♣ Retourne les bords bruts du côté non fini et coudre pour fermer.

Sofia a utilisé un tissu de couleur grise. Le touffetage peut être créé en faisant un petit point à travers tout le matelas et en faisant un nœud sur le dessous.

## Les pains

- ♣ À l'aide d'argile ou pâte durcissante, créer trois petites miches de pain.
- ♣ Selon la couleur de la pâte utilisée, vous pouvez ajouter des reflets sur le dessus du pain avec de la peinture acrylique.



## La boîte de rangement



